



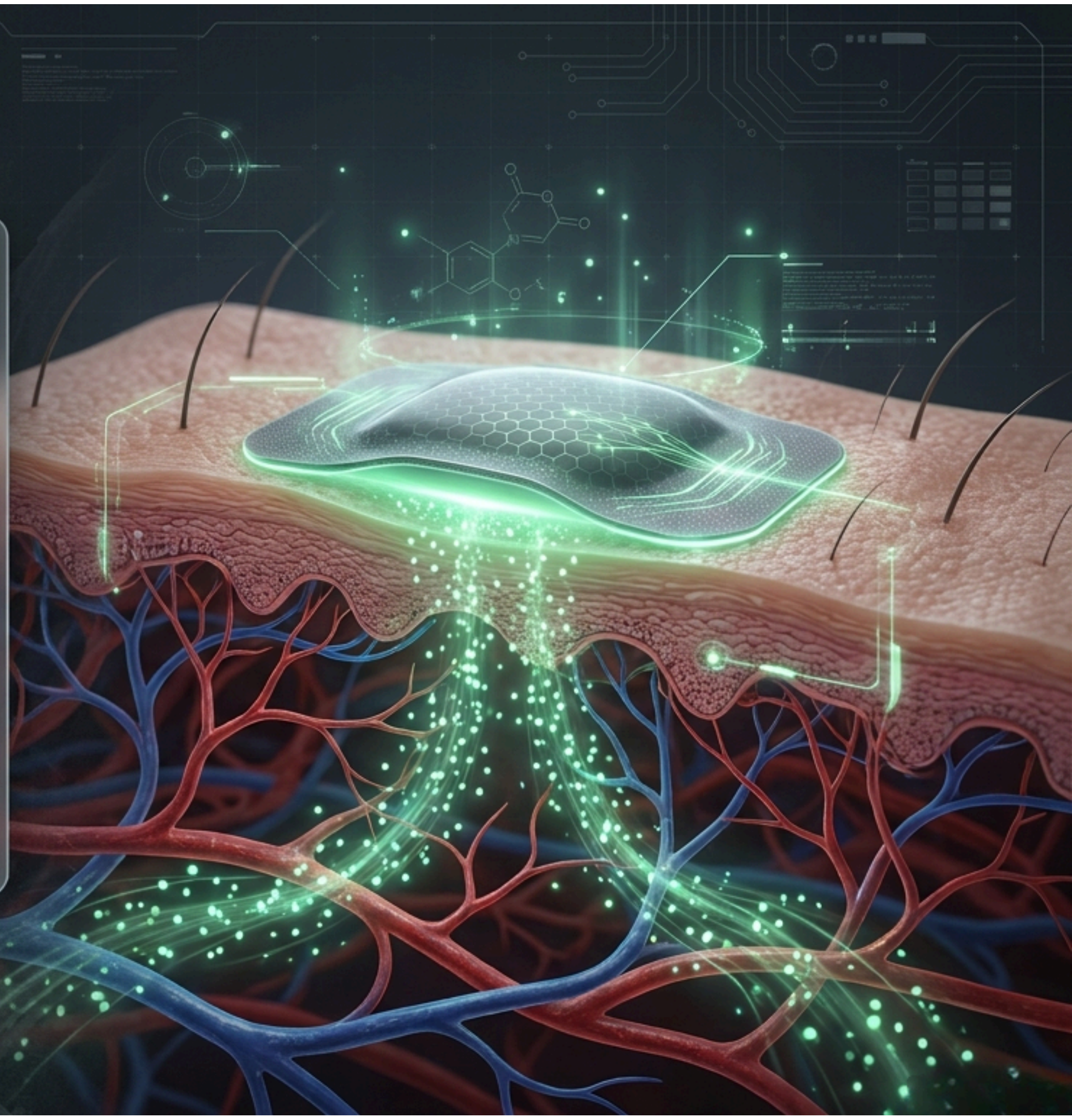
One More International

Emilimin Evrimi: Sağlıkta Yeni Paradigma

Transdermal Dalga Teknolojisi (TTS)
ve Biyoyararlanımın Geleceği

Biyoyararlanım Sanatı: Takviye Kullanımında Yeni Nesil Yaklaşımlar

Ağız, Damar ve Deri Yolu
Karşılaştırması & Transdermal
Terapötik Sistem (TTS)
Teknolojisi



Küresel wellness endüstrisi benzeri görülmemiş bir büyüme yaşıyor.

40 Trilyon Dolar
(Gelecek 20 Yıl İçindeki Beklenti)

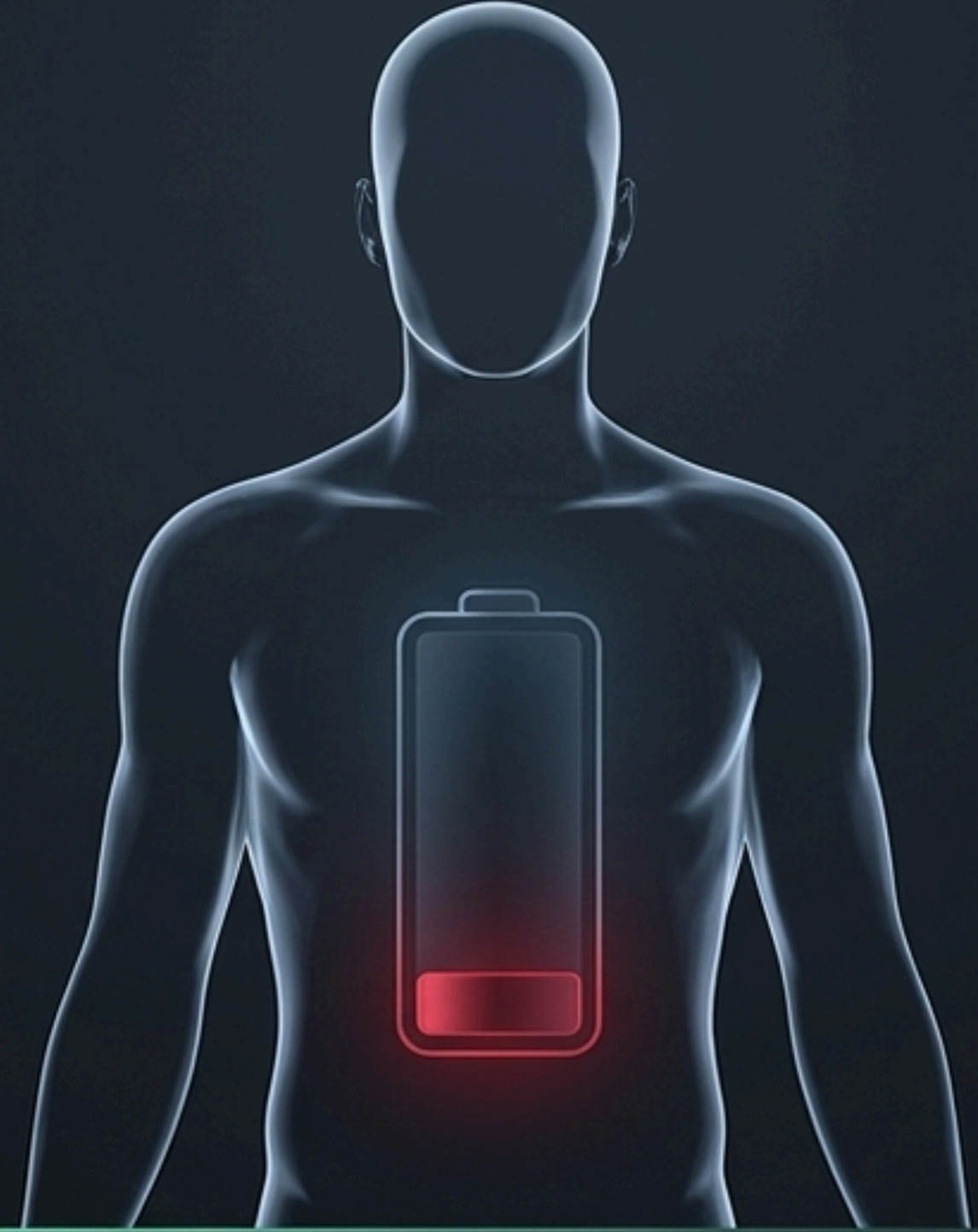
5 Trilyon Dolar
(Günümüz Sektör Hacmi)



İyi bir yaşam sadece ne yediğinizle değil, vücudunuzun neyi emebildiğiyle ilgilidir. Spor, uyku, beslenme ve meditasyonun yanında bitkisel takviyeler artık bir seçenek değil, modern yaşamın bir gerekliliğidir. Ancak takviyelerin biyoyararlanımı, en büyük küresel sağlık engellerinden biridir.

5 Trilyon \$ → 40 Trilyon \$

(Büyüme Projeksiyonu)



Takviye Almak, Onlardan **Faydalanmak** Demek Değildir.

Büyük Yanılgı

Trilyonlarca dolarlık wellness sektöründeki en büyük yanılgı, yuttuğumuz her vitaminin **kana karıştığı** inancıdır.



Gerçek Metrik



Asıl mesele ne yuttuğunuz değil, hücresel seviyede ne kadar **emilim (Biyoyararlanım)** sağladığınızdır.

Kana Ulaşmanın 3 Temel Rotası

İhtiyacımız olan etken maddeleri sistemimize dahil etmenin üç temel yolu vardır. Her birinin biyolojik bedelleri, kuralları ve verimlilik oranları birbirinden tamamen farklıdır.

1  Ağız Yolu

2  Damar Yolu 

3  Deri Yolu (TTS) 

HÜCRE

HÜCRESEL EMİLİM VE BİYOYARARLANIM

Geleneksel Yöntemler 1: Ağız yolunun yarattığı kayıp sarmalı.

Aşama 1:
Yutma

Aşama 2:
Mide Asidi

Aşama 3:
Karaciğer İlk Geçiş
Etkisi
(First-Pass Effect)

Aşama 4:
Bağırsak Emilimi



Kapsül veya
tablet formu

Moleküllerin bir
kısmının yıkıma
uğraması

Aktif bileşenlerin
karaciğer tarafından
yoğun şekilde süzülmesi

Sadece kalan
fraksiyonun kana
karışması

**Sonuç: Düşük
Biyoyararlanım**

Ayrıca mide bulantısı ve
gastrointestinal yan etki
riski yaratır. Günlük stres
seviyeniz bile ağız yoluyla
alınan takviyelerin
emilim oranını dramatik
şekilde düşürebilir.

Ağız Yolu: Karaciğerin Acımasız Filtresi

En Yaygın Yöntem:

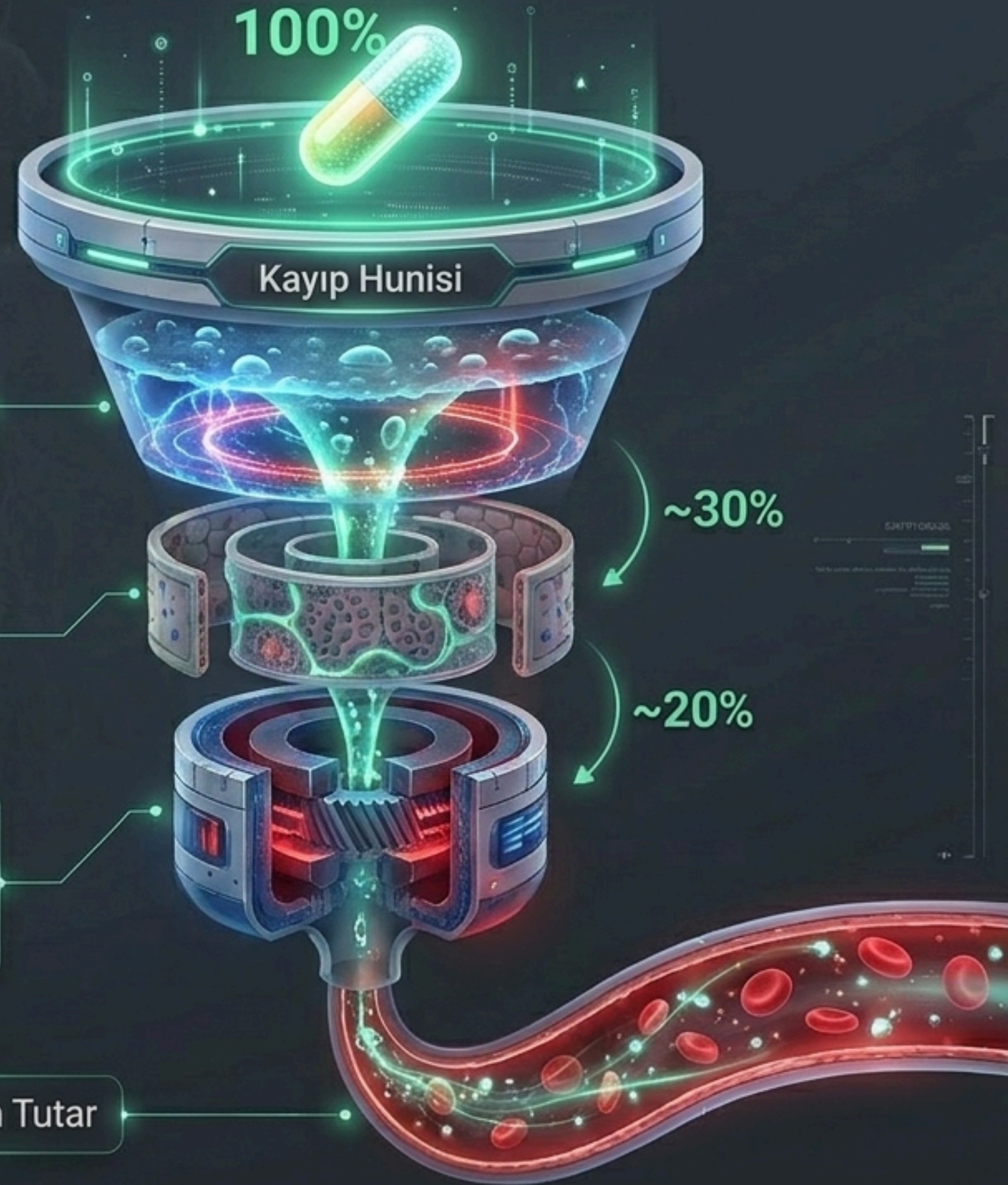
Ev konforunda uygulanır, ancak bedeli en ağır olan ve en çok fire verilen yoldur.

1 Mide Asidi & Stres Seviyesi
(Değişken Biyoyararlanım: 0 anki stres seviyeniz emilimi dramatik düşürür)

2 Bağırsak Emilim Sorunları

3 **Karaciğer:** İlk Geçiş Etkisi (First-Pass Effect). Karaciğerin toksinleri süzme görevi, faydalı moleküllerin büyük kısmını parçalar.

Kana Karışan Minimum Tutar



Damar Yolu: Maksimum Etki, Minimum Konfor



Etkinlik



Konfor



Erişilebilirlik

Direkt Kana Karışım:

Karaciğer filtresini tamamen atlar, bilinen en etkili yöntemdir.

Klinik Zorunluluk:

Uzman sağlık personeli ve steril klinik ortam gerektirir.

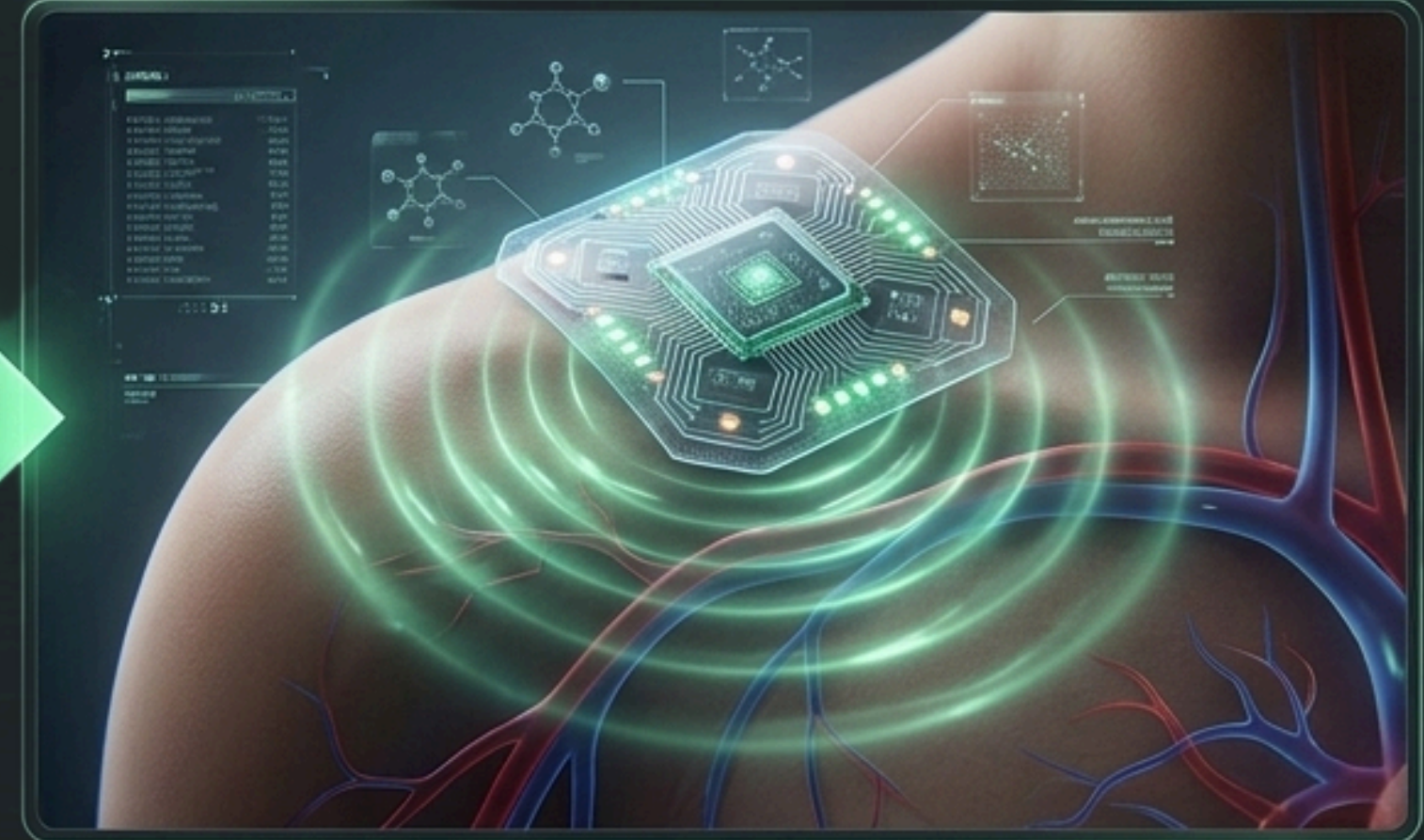
Dezavantajlar: Ağrılı ve acılı bir yöntemdir. Günlük takviye kullanımı veya sürekli vitamin desteği için sürdürülebilir değildir.

Deri Yolu: Konfor ve Verimin kesişim Noktası

Yıllardır kas gevşetici kremler veya cilt bakım ürünleriyle deri yolunu kullanıyoruz. Ancak günümüzde Transdermal Terapötik Sistemler (TTS) sayesinde, vitamin ve mineralleri damar yoluna en yakın biyoyararlanımla tüm dolaşım sistemine aktarmak mümkündür.



Kozmetik ve Lokal Ağrı Tedavisi



Sistemik Vitamin ve Mineral Entegrasyonu

TTS Nedir?

Tasarlanmış bir süre boyunca ilacı veya gıda takviyesini deri yolu ile, sindirim sistemini tamamen baypas ederek, sabit bir hızda doğrudan kana veren ileri teknoloji sistemdir.

Emilim Matrisi: Yöntemlerin Karşılaştırmalı Analizi

	Ağız Yolu (Hap/Kapsül)	Damar Yolu (Enjeksiyon)	Deri Yolu (TTS Bant)
Biyoyararlanım	Düşük (Karaciğerde süzülür)	En Yüksek (%100 Kana karışır)	Çok Yüksek (Karaciğeri baypas eder)
Uygulama Konforu	Yüksek (Kendi kendine)	Düşük (Klinik, Uzman, Ağrılı)	Yüksek (Kendi kendine, Acısız)
Yan Etki Riski	Yüksek (Mide/Bağırsak sorunları)	Orta (Enfeksiyon/Alerji riski)	En Düşük (Sadece hassas ciltte hafif kızarıklık)
Etki Süresi	Dalgalı (Günde birkaç kez)	Anlık (Hızlı etki, hızlı düşüş)	Kesintisiz (24-48 saat sabit salınım)

Emilim Matrisi: Yöntemlerin Karşılaştırmalı Analizi

	Ağız Yolu (Hap/Kapsül)	Damar Yolu (Enjeksiyon)	Deri Yolu (TTS Bant)
Karaciğer Filtresi (Kayıp)	Var (Yüksek)	Yok	Yok
Sabit Salınım	Hayır (Dalgalı)	Hayır (Anlık)	Evet (Tasarlanmış Süre)
Hasta Uyumluluğu	Orta	Düşük (Ağrılı)	Çok Yüksek
Ulaşılabilirlik	Yüksek	Düşük (Reçete ile)	Yüksek

TTS Nasıl Çalışır? Mikro-Entegrasyon Teknolojisi

1

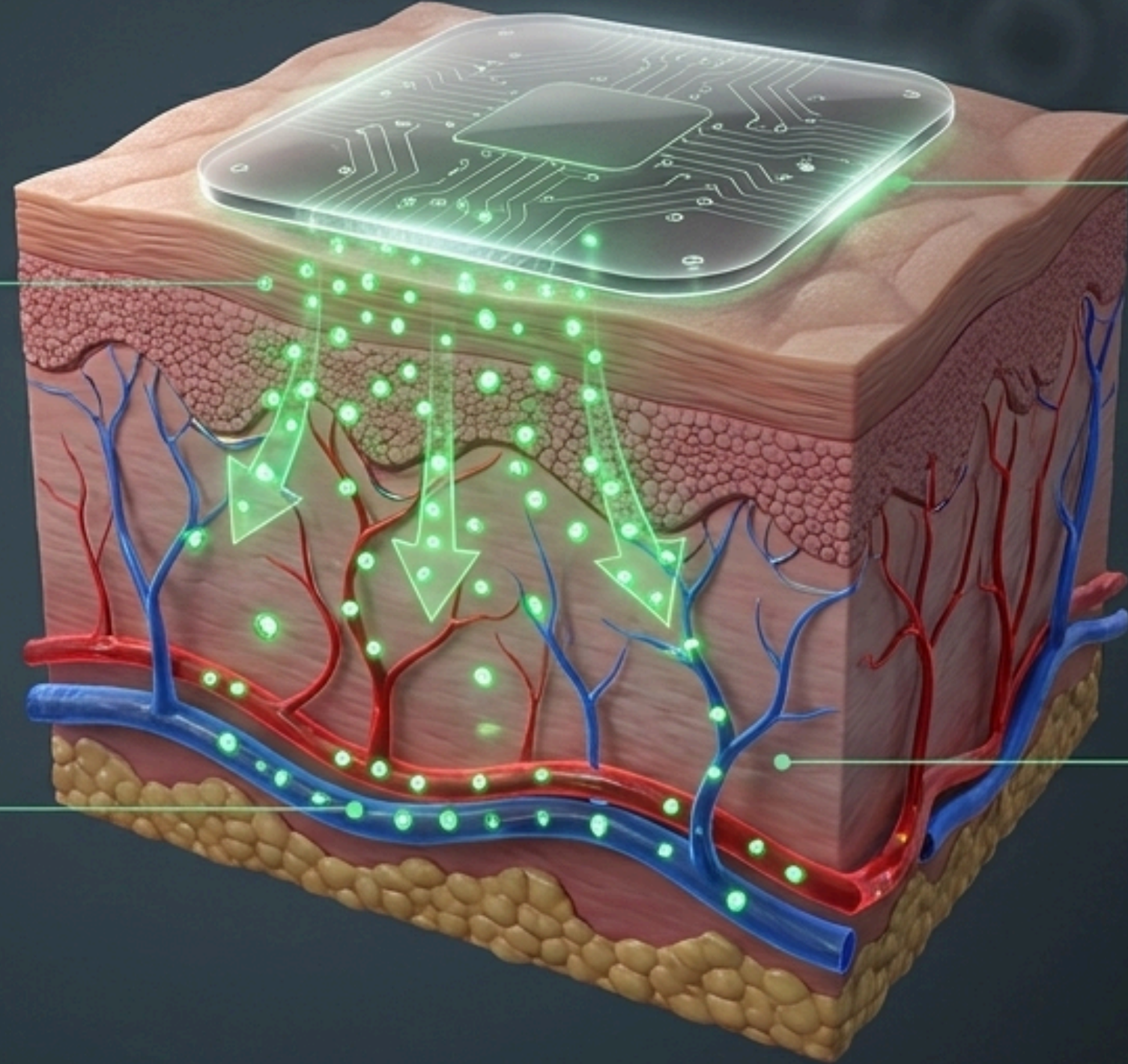
Sindirim By-Pass'ı

Mide ve bağırsak sistemini tamamen es geçerek etken maddelerin asit ve enzimlerle parçalanmasını önler.

2

Doğrudan Kılcal Damarlar

Mikro-moleküller, deri gözenekleri vasıtasıyla doğrudan alt katmandaki kılcal damar ağına nüfuz eder.

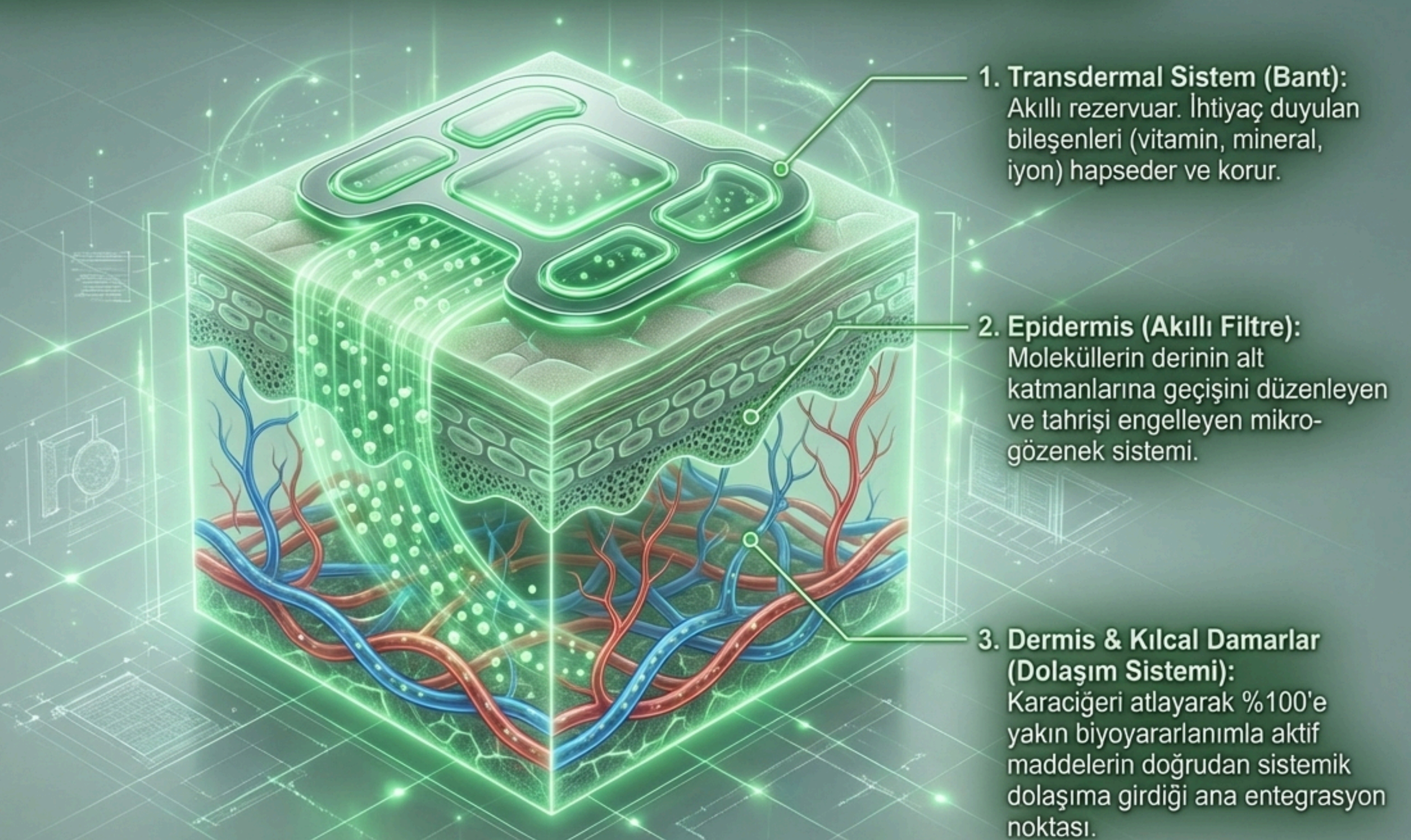


Transdermal
Sistem (Patch)

Epidermis &
Dermis

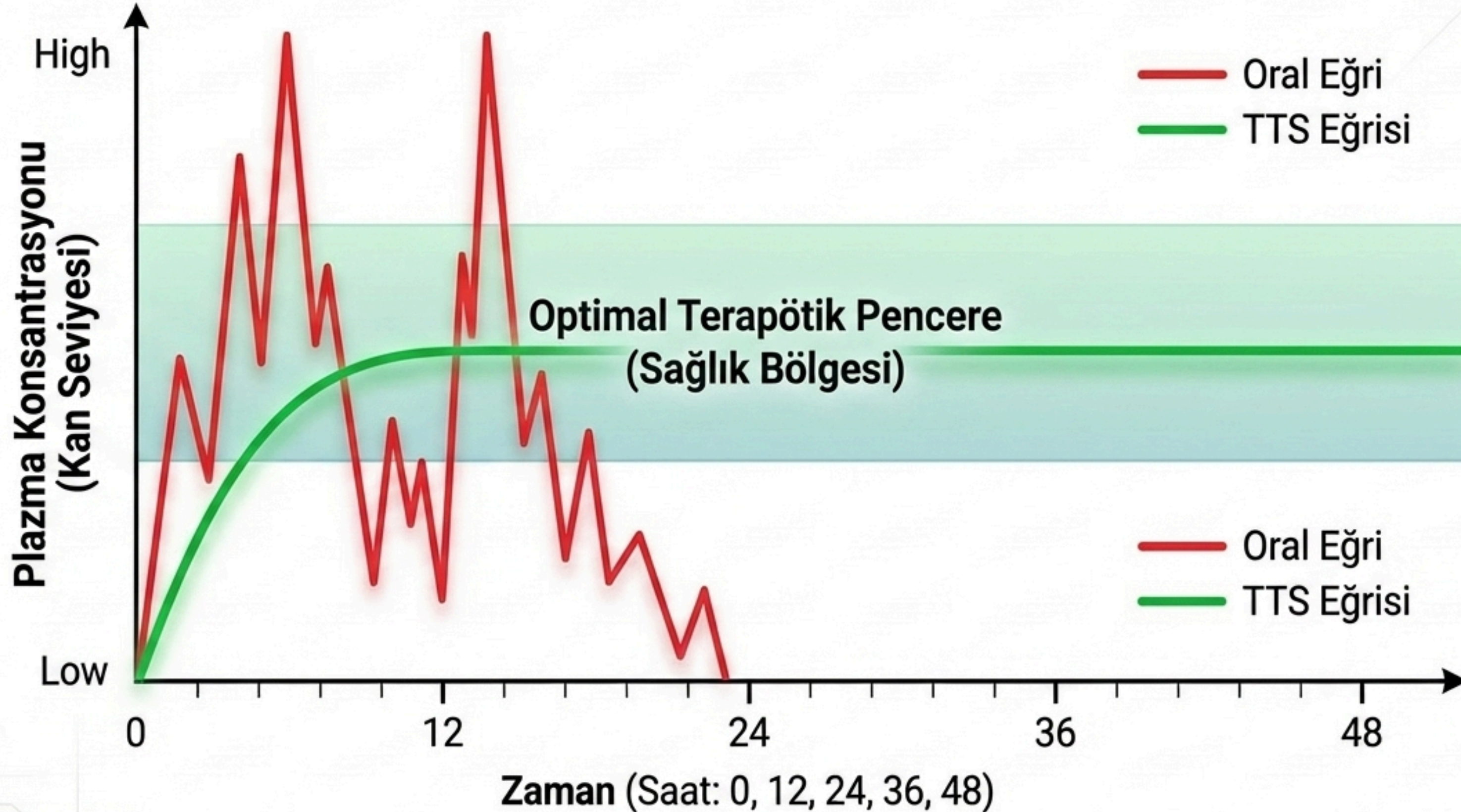
Dolaşım Sistemi
(Kılcal Damarlar)

Hücresel Yolculuk: Biyoyararlanımın Mimari Yapısı



Plazmanın Gücü: Sabit Salınım vs. Dalgalanma

Ağız yoluyla alınan takviyeler kanda ani pikler ve sert düşüşler yaratır. TTS ise tasarlanmış süresi boyunca ilacı damla damla kana vererek hücrel doyumunu maksimumda tutar.



Transdermal Teknolojinin Eşsiz Avantajları



Biyolojik Koruma

İlk geçiş etkisine (Karaciğer) uğramadığı için emilim tavan yapar. Özellikle B12, Magnezyum ve D Vitamini gibi kritik desteklerde verim en üst düzeydedir.



Gastrointestinal Huzur

Mideye girmediği için bulantı, kusma, ishal veya mide yanması gibi hiçbir gastrointestinal yan etki yaratmaz.



Kesintisiz Destek

Uzun etki süresi sayesinde (24-48 saat) yutma güçlüğü güçlüğü çekenler, ilacını unutanlar veya yatalak hastalar için en konforlu yöntemdir.

Nihai Kontrol: Geri Dönüşülebilir Etki

Ağız veya damar yoluyla alınan bir takviyede istenmeyen bir durum (alerji vb.) gelişirse, vücuttan geri çekmek imkansızdır; tıbbi müdahale, mide yıkanması veya kan temizliği gerektirir.

Saniyeler İçinde İptal

TTS uygulamasında ise tedaviyi kesmek için sadece bandı deriden çıkarmak yeterlidir. Etken madde akışı anında durur. Güvenlik ve kontrol tamamen kullanıcının elindedir.



Biyo-Otoyola Giriş Noktaları: Uygulama Alanları

Sağ ve Sol Omuz
(Ön/Arka)

Sağ ve Sol
Kürek kemiği

Bel ve Karın Bölgesi

Diz ve Ayak Altı
(Spesifik tedaviler için)

Kural Çerçevesi

Temiz, kuru ve tüylerden arındırılmış, bütünlüğü bozulmamış cilt yüzeyi şarttır.
En iyi emilim, derinin ince ve kılcıl damarların yüzeye yakın olduğu bölgelerde gerçekleşir.

Teknolojinin Sınırları: 500 Dalton Kuralı

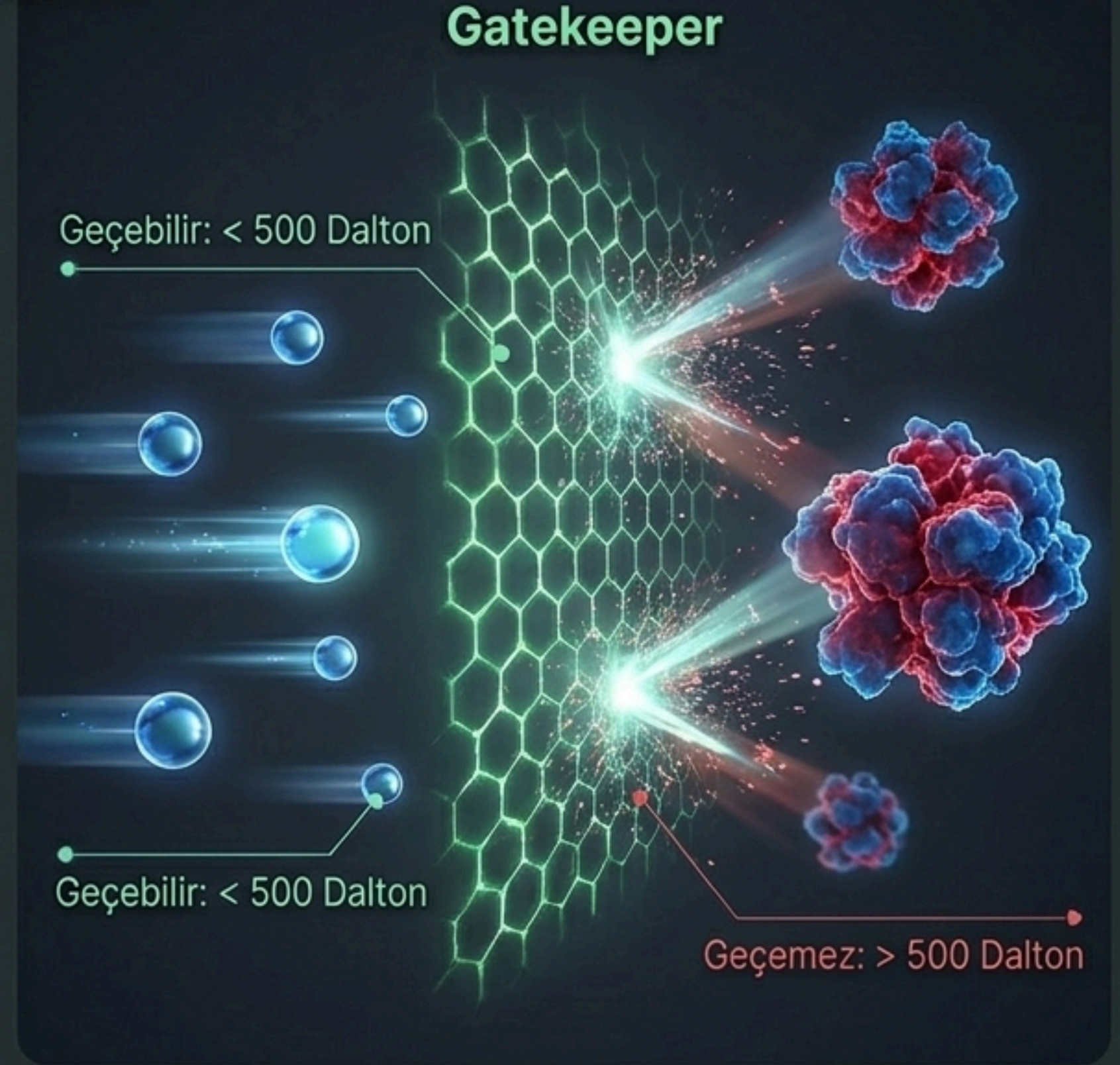
Hiçbir teknoloji kusursuz veya her duruma uygun değildir. TTS'nin en katı kuralı molekül fiziğidir.

Mikro-Molekül Zorunluluğu

Sadece molekül ağırlığı 500 Dalton'dan küçük olan maddeler deriden geçebilir. Örneğin: İnsülin molekülü çok büyük olduğu için bant formunda verilemez.

Akut Müdahalelere Uygun Değildir

Anlık ve yüksek doz gereken acil durumlarda (ani tansiyon fırlaması, anafilaksi) yavaş salınım yapısı nedeniyle yetersiz kalır. Hızlı müdahale için damar yolu şarttır.

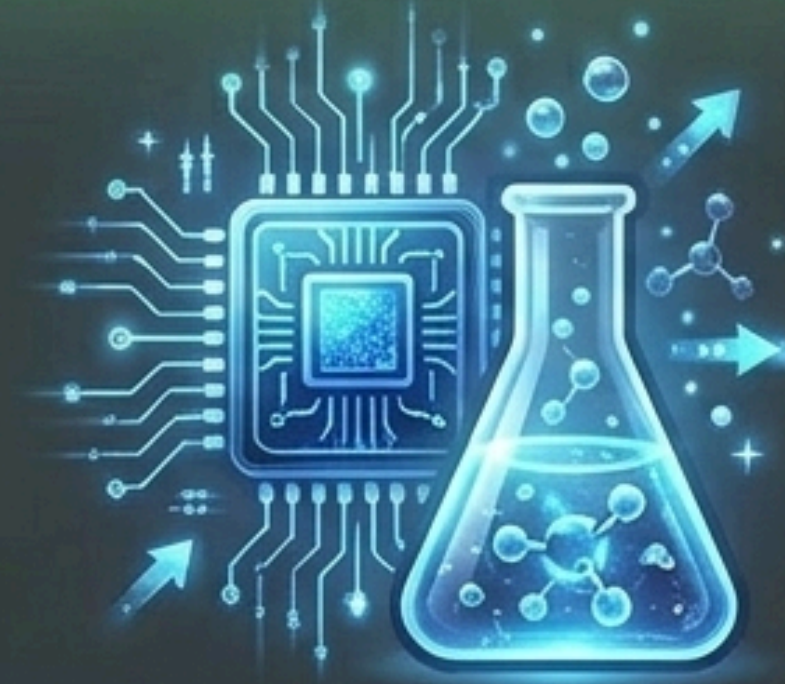


Hassasiyetler ve Üretim Maliyetleri



Cilt İritasyonu

Etkin maddelerin yoğunluğu veya bandı deride tutan medikal yapışkanlar, çok hassas cilt yapısına sahip kişilerde **lokal kızarıklık** veya **alerjik reaksiyonlara** (iritasyon) neden olabilir. Deriyi tahriş edecek bileşenler bu yolla verilemez.



Yüksek Ar-Ge ve Maliyet

Bir vitamini hapa basmak ucuzdur. Ancak bir molekülü deriden geçecek şekilde formüle etmek, salınım hızını matematiksel olarak programlamak ve stabilize etmek; **çok ileri teknoloji**, **ciddi Ar-Ge süreçleri** ve **yüksek üretim maliyeti** gerektirir.

Sentez: Geleceğin Biyolojik Köprüsü

İnsan metabolizması kusursuz bir makinedir, ancak modern alışkanlıklar emilim sistemimizi bozmuştur.

Transdermal Terapötik Sistem (TTS), tıp ve teknolojinin geldiği son noktadır. Damar yolunun tavizsiz etkinliğini, ağız yolunun ev konforuyla birleştirir.

Nihai Çıkarım: Gerçek sağlık ne tükettiğimizle değil, hücrelerimize neyi, hangi yolla ulaştırabildiğimizle başlar. Biyoyararlanım otoyoluna hoş geldiniz.



Senin En İyi Versiyonun İçin

Sorumlu Kullanım ve Kontrendikasyonlar

! Bu ürünler tıbbi ilaç değil, yüksek biyoyararlanımlı besin destekleridir. Reçete yerine geçmez.



Hassas Ciltler: Görülebilecek tek yan etki çok hassas ciltlerde lokal kızarıklıktır. Bu durumda farklı bir bölgeye uygulanmalıdır.



Kalp Pili: Kalp pili taşıyan bireylerde enerji akışı sebebiyle Painless bandı önerilmez.



Ağır İlaç Kullanımı: Damardan alınan (hap olmayan) ağır kan sulandırıcı kullananlar, Böbrek nakli olanlar ve spesifik kanser tedavisi gören hastalar mutlaka hekimine danışmalıdır.



Hamilelik: Hamile kadınlarda zayıflama destek bandı (Slim Style) kullanımı önerilmez.





One More International

Geleceđi Teninizde Taşıyın.



Hastalıklarla savaşmak geçmişin tıp anlayışıdır; hücresel zindeliđi korumak ise geleceđin teknolojisidir. One More International ve TTS Teknolojisi ile, biyoyararlanım kayıplarına son verin. Sadece yuttuđunuz deđil, gerçekten bedeninize entegre ettiđiniz bir sađlık için...

Sađlık, cildinizin hemen altında başlar.