

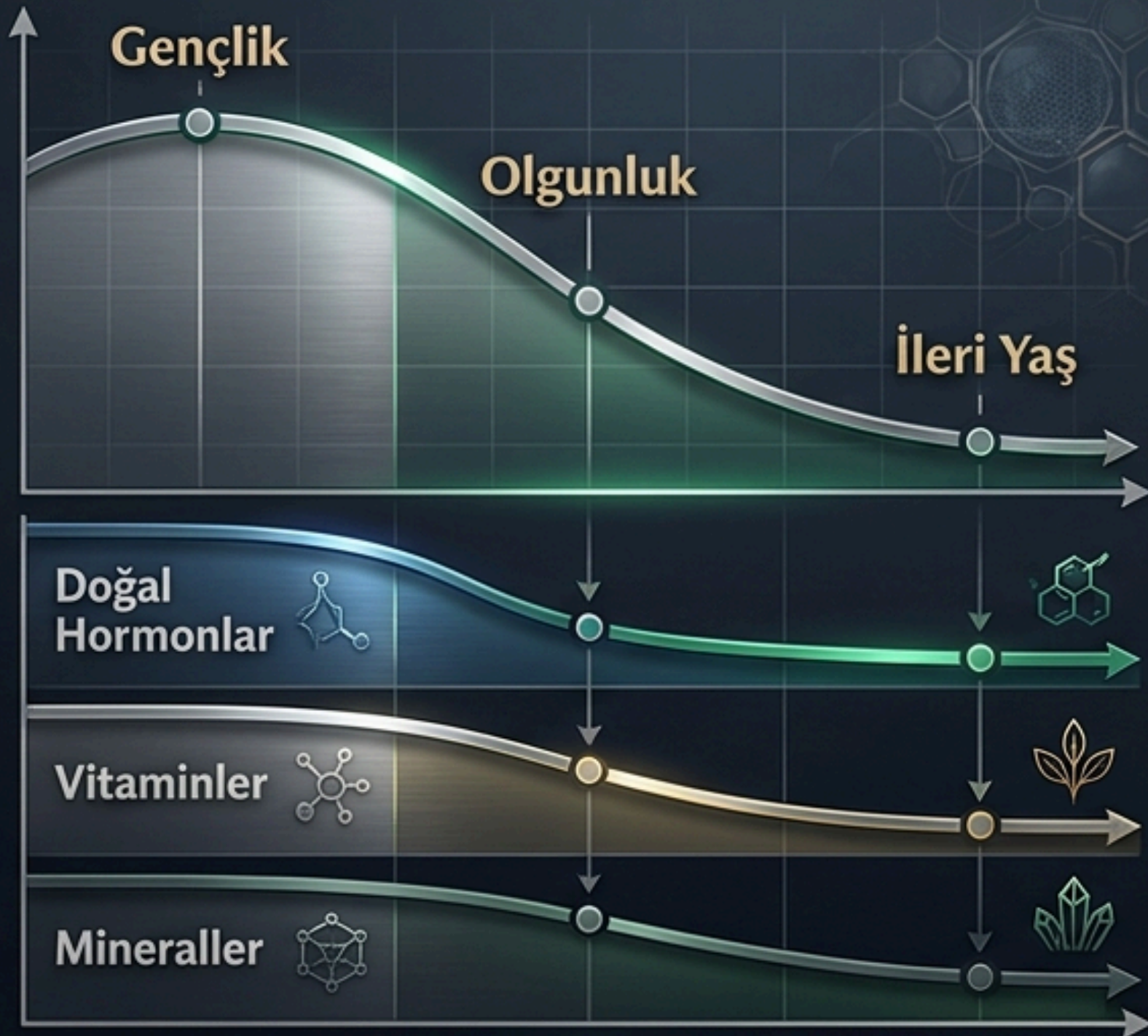
NIGHT
GENTLEMEN

Canlılığın Anatomisi

Erkek fizyolojisinde maksimum performans, hücresel yenilenme ve hormonal denge için tasarlanmış biyolojik plan.



ERKEK BİYOLOJİK YAŞAM ÇİZELGESİ



GERÇEKLIK: MUTLULUĞUN BİYOLOJİK TEMELİ

Ailede huzurun ve mutluluğun devamlılığı, yalnızca psikolojik değil, büyük ölçüde fiziksel ve biyolojik bir süreçtir.

İnsan doğası gereği cinsel isteği ve performansı tetikleyen spesifik hormonlara ve yapı taşlarına (**vitaminler, mineraller, sağlıklı yağlar**) ihtiyaç duyar.

KRİTİK FAKTÖR:

Yaş, stres ve çevresel faktörler bu yapı taşlarını zamanla tüketir. **Dışarıdan doğru ve saf moleküllerin takviyesi, sistemin stabil ve dinç kalması için bir zorunluluktur.**

TRANSDERMAL TERAPÖTİK SİSTEM (TTS) DEVRİMİ



Sürekli Emilim:

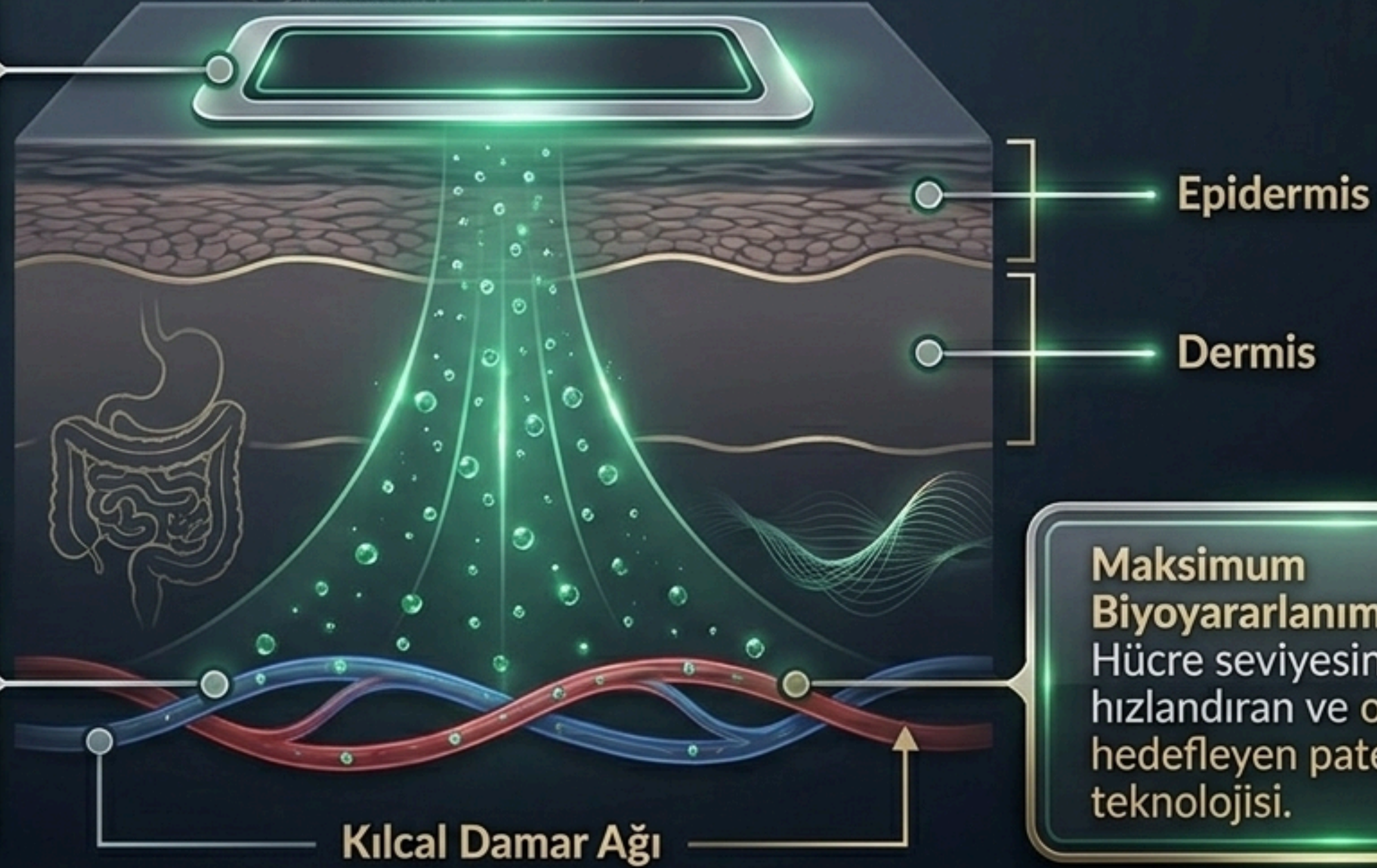
24 saat boyunca kesintisiz, mikro-dozajlı aktif bileşen aktarımı.

Doğrudan Kan Akışı:

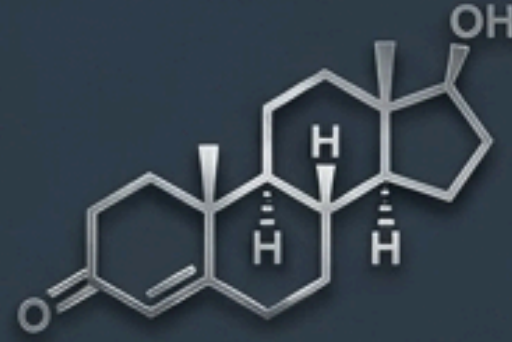
Sindirim sistemini by-pass ederek aktif maddelerin kılcal damarlar yoluyla doğrudan kana karışması.

Maksimum Biyoyararlanım:

Hücre seviyesinde dağılımı hızlandıran ve organları hedefleyen patentli dalga teknolojisi.



Performansın Üç Temel Sütunu



**Sütun 1: Motor
(Kan Dolaşımı)**

**Sütun 2: İtici Güç
(Hormonlar)**

**Sütun 3: Dayanıklılık
(Enerji)**

L-Arginin
Omega 3
Ginger

Zinc
Eurycoma Longifolia,
Maca

Ginseng
Cornus Officialis

Odak: Vazodilatasyon ve
damar esnekliği.

Odak: Testosteron üretimi
ve libido artışı.

Odak: Ergojenik etki, laktik
asit eliminasyonu ve
hücre yenilenme.

Sütun I: Motor

Vazodilatasyon, Oksijenasyon
ve Damar Sağlığı

L-Arginin



Sınıflandırma:

Yarı Esansiyel Amino Asit (Vücudun kendi başına yeterli üretemediği bileşen).

Temel Mekanizma:

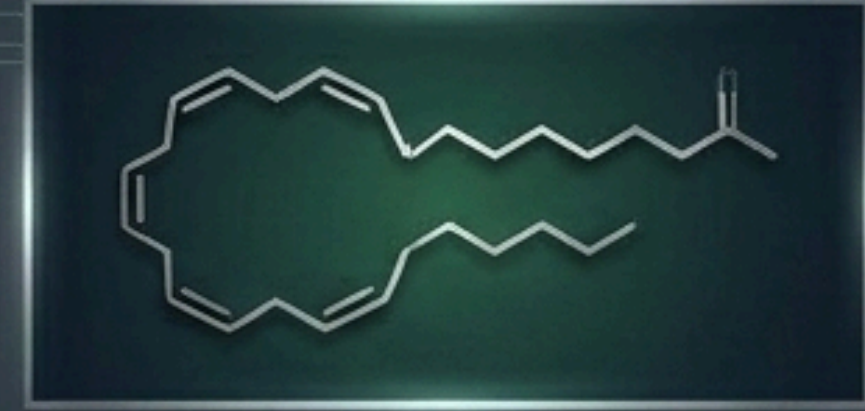
Nitrik oksidin (NO) temel hammaddesidir.

Klinik Etki:

Şiddetli damar genişlemesine (vazodilatasyon) yardımcı olur.

Erkek Sağlığına Katkısı: Üreme organlarına ve kas dokularına giden kan hacmini artırarak kalıcı ve sağlıklı fiziksel performans sağlar.

Omega 3



Sınıflandırma:

Esansiyel Doymamış Yağ Asidi.

Temel Mekanizma:

Dışarıdan mutlak alınması gereken, sinir sistemi ve hücre zar onarım birimi.

Klinik Etki:

Genital bölge damarlarının esnekliği ve sağlığı için kritik bir yapı taşıdır.

Nörolojik Tetikleyici: Dopamin hormon salgısının artmasını destekleyerek beyindeki cinsel ateşi (libidinal dürtüyü) doğrudan tetikler.

Ginger (Zencefil)

Sınıflandırma:

Antioksidan ve
Anti-inflamatuar
Botanik Ekstrakt.

Temel Mekanizma:

Dokulardaki hücresel
stresi ve inflamasyonu
baskılar.



Klinik Etki:

Kan dolaşımının optimal
hızda düzenlenmesine
aktif katkıda bulunur.

Sinerjik Etki:

L-Arginin ve Omega-3'ün oluşturduğu genişlemiş
damar yollarında, kan akışının kalitesini ve hızını
maksimize eder.

Vazodilatasyon Yolu: Oksijen ve Performans

DOSSIER

L-Arginin

DOSSIER

Omega 3

DOSSIER

Ginger

Nitrik Oksit Üretimi

Dopamin & Damar Esnekliđi

Dolařım İvmesi

Key Insight

Bu üç bileřenin sinerjisi, üreme organlarına oksijen bakımından zengin kan akımını kesintisiz sađlayarak cinsel işlevde hücresele düzeyde iyileşme sađlar.

Sütun II: İtici Güç

Endokrin Optimizasyonu, Libido
ve Testosteron Sentezi

Zinc (Çinko)

Refinical name: Zincum.



DOSSIER

Sınıflandırma: Temel Eser Element

DOSSIER

Temel Mekanizma: İmmün sistemin ve hücreyel savunmanın baş aktörü.

DOSSIER

Endokrin Etki: Cinsel hormonların (özellikle testosteron) aktivasyon sürecinde doğrudan rol oynar.

DOSSIER

Erkek Sağlığına Katkısı: Düşük çinko seviyeleri doğrudan düşük libido ve testosteron ile ilişkilidir; bu eksikliğin hücreyel seviyede kapatılmasını sağlar.

Eurycoma Longifolia



Menşei/Sınıflandırma:

Güneydoğu Asya (Malezya Ginsengi).

Repütasyon:

Yüksek etki profili nedeniyle 'Malezya'nın evde yetiştirilen Viagrası' lakabıyla bilinir.

Klinik Etki:

Doğal testosteron seviyelerini yukarı çeker ve libido artışına masif katkı sağlar.

Erkek Sağlığına Katkısı:

Eretil işlevin güçlendirilmesi, cinsel performansın maksimize edilmesi ve hücrel doğurganlık (sperm sağlığı) kapasitesinin artırılması için özel olarak formüle edilmiştir.

Maca



Menşei/Sınıflandırma:

And Dağları / Mineral Deposu Adaptojen.

Temel Mekanizma:

Vücudun stres yanıtını dengeler, fiziksel ve ruhsal dinginliğe katkı sağlar.

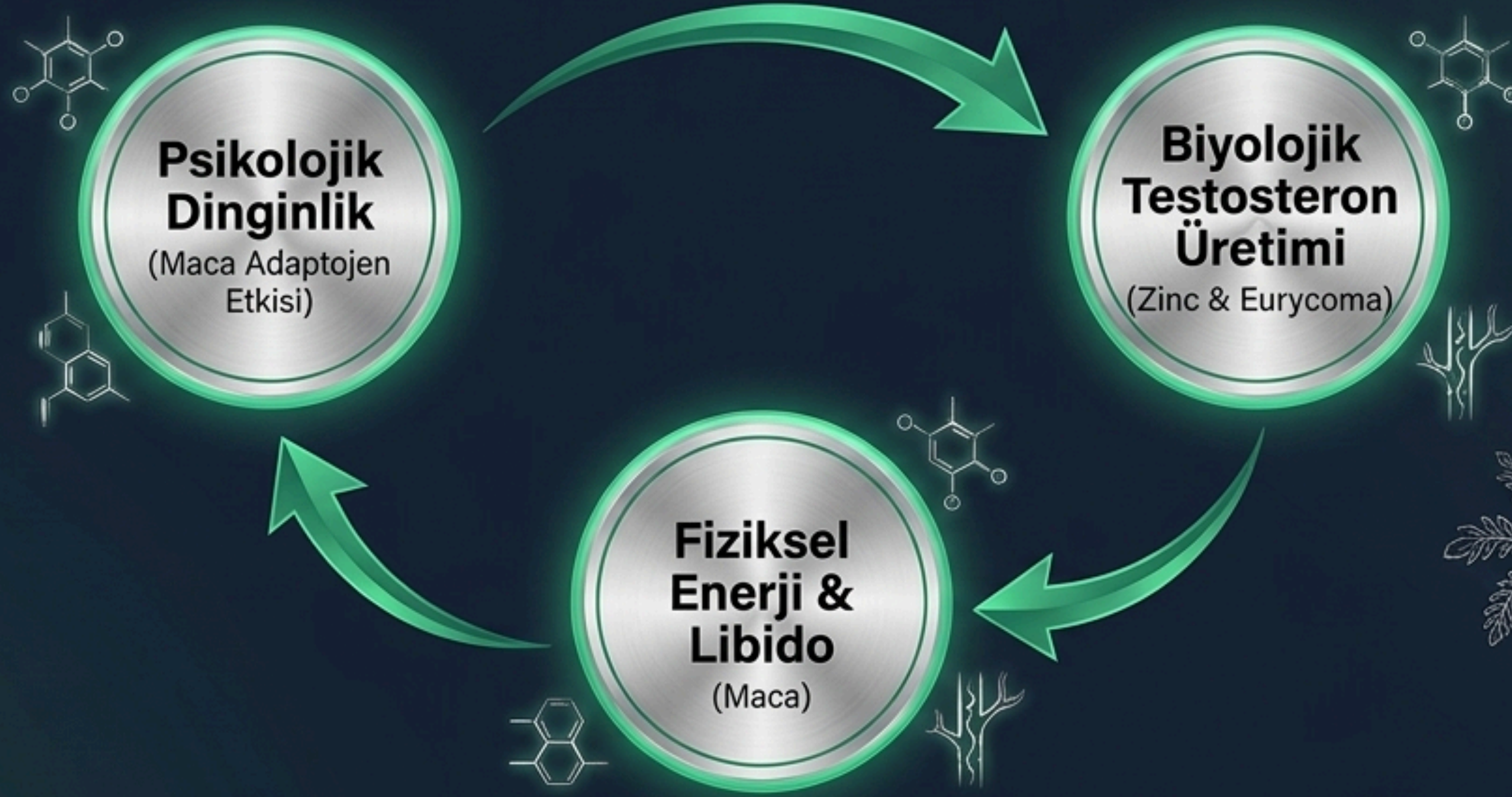
Fiziksel Etki:

Vücut enerji (ATP) düzeyini kökten artırır.

Erkek Sağlığına Katkısı:

Zihinsel stresi arındırarak libido artışında psikolojik ve nörolojik bir köprü görevi görür; performansı zihinsel netlikle birleştirir.

Hormon Aksı: Dürtü ve Denge



Gerçek performans sadece fiziksel bir uyarım değildir. Maca'nın sağladığı ruhsal dinginlik ile Eurycoma ve Çinko'nun yarattığı testosteron artışı, elkeğin erkeğin hem zihinsel hem de biyolojik olarak tam kapasitede olmasını sağlar.

SÜTÜN III: DAYANIKLILIK

Ergojenik Kapasite, Laktik Asit Kontrolü ve Hücresel Yenilenme

Ginseng



Sınıflandırma: Üst Düzey Adaptojen ve Kuvvetli Antioksidan.

Temel Mekanizma: Stres faktörlerine karşı vücudun hücresel direncini artırır.

Klinik Etki: Kan akımını revize eder ve mikro-dolaşımı iyileştirir.

Erkek Sağlığına Katkısı: Performans sonrası toparlanmayı hızlandırır, DNA seviyesinde hücre yenilenmesine doğrudan katkı sağlar.

Cornus Officialis



Menşei/Sınıflandırma: Asya Kızılcığı.

Temel Mekanizma: Spesifik ergojenik etki (Kuvvet ve güç üretimi artırımı).

Klinik Etki: Yoğun efor sırasında kaslarda biriken Laktik Asit miktarını hücresel düzeyde azaltır.

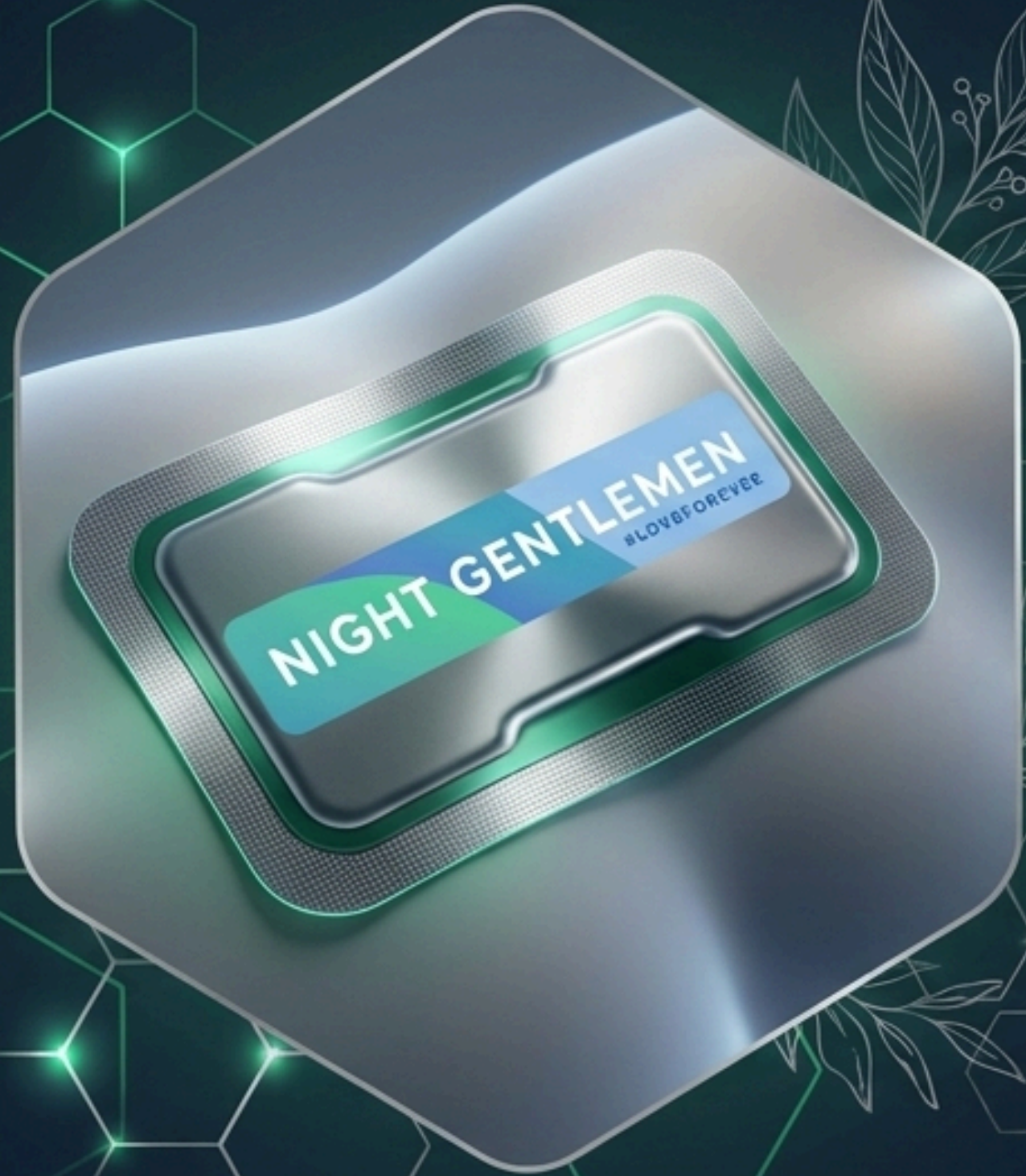
Erkek Sağlığına Katkısı: Yorgunluk eşiğini dramatik şekilde öteleyerek fiziksel performansı uzatır; klinik olarak sperm sayısı ve kalitesinin artırılmasına yardımcı olur.

Sinerji Matrisi: Biyolojik Başyapıt

	Kan Dolaşımı	Testosteron	Libido	Enerji & Güç	Hücre Yenileme
L-Arginin	●				
Omega 3	●		●		
Ginger	●				
Zinc		●			
Eurycoma L.		●	●		
Maca			●	●	
Ginseng	●				●
Cornus O.				●	●

Formülasyondaki hiçbir bileşen tesadüfi değildir. Tek bir molekülün yetersiz kalacağı yerde, 8 bileşen birbirinin etkisini katalize ederek kusursuz bir biyolojik kalkan ve enerji motoru yaratır.

Uygulama Protokolü: Patch Formatında İlk Afrodisyak



Dozaj: 1 Paket = 27 Adet (1 Aylık kür).



Süreklilik: Maksimum etkinlik için tavsiye edilen kullanım süresi 24 saattir. 24 saatte bir bant yenisi ile değiştirilmelidir.



Uygulama Alanı: Bandın yapıştırıldığı bölge mutlaka yağsız, kuru, temiz ve tüysüz olmalıdır.



Uyarılar: Sadece dış kullanım içindir. 18 yaş üzeri kullanıma uygundur. Göz, hassas noktalar, yanık ve yaralı bölgelerden uzak tutulmalıdır.

Bütünsel Canlılık, Kesintisiz Güç

One More Night Gentlemen, sadece geçici bir uyarım değil; tükenen hücresel yapı taşlarının kalıcı restorasyonudur.

Doğanın sunduğu en saf **8 bileşenin Transdermal Teknoloji** ile birleşimi, erkeğin tüm biyolojik sistemlerini dinç, stabil ve maksimum performansta tutar.

Ailenin temeli olan mutluluk ve enerji, hücresel düzeyde başlar.

Enerjini geri al, biyolojini optimize et.

